



COMUNE DI MONTE DI PROCIDA

(PROVINCIA DI NAPOLI)

PIANO URBANISTICO COMUNALE

ANALISI GEOLOGICO-TECNICA GEOMORFOLOGICA E SISMICA



Studio Pisano Associati
Luciano Pisano geologo

R.U.P.
arch. Antonio Mauro Illiano

DATA:	Giugno 2010
SCALA:	1:5000

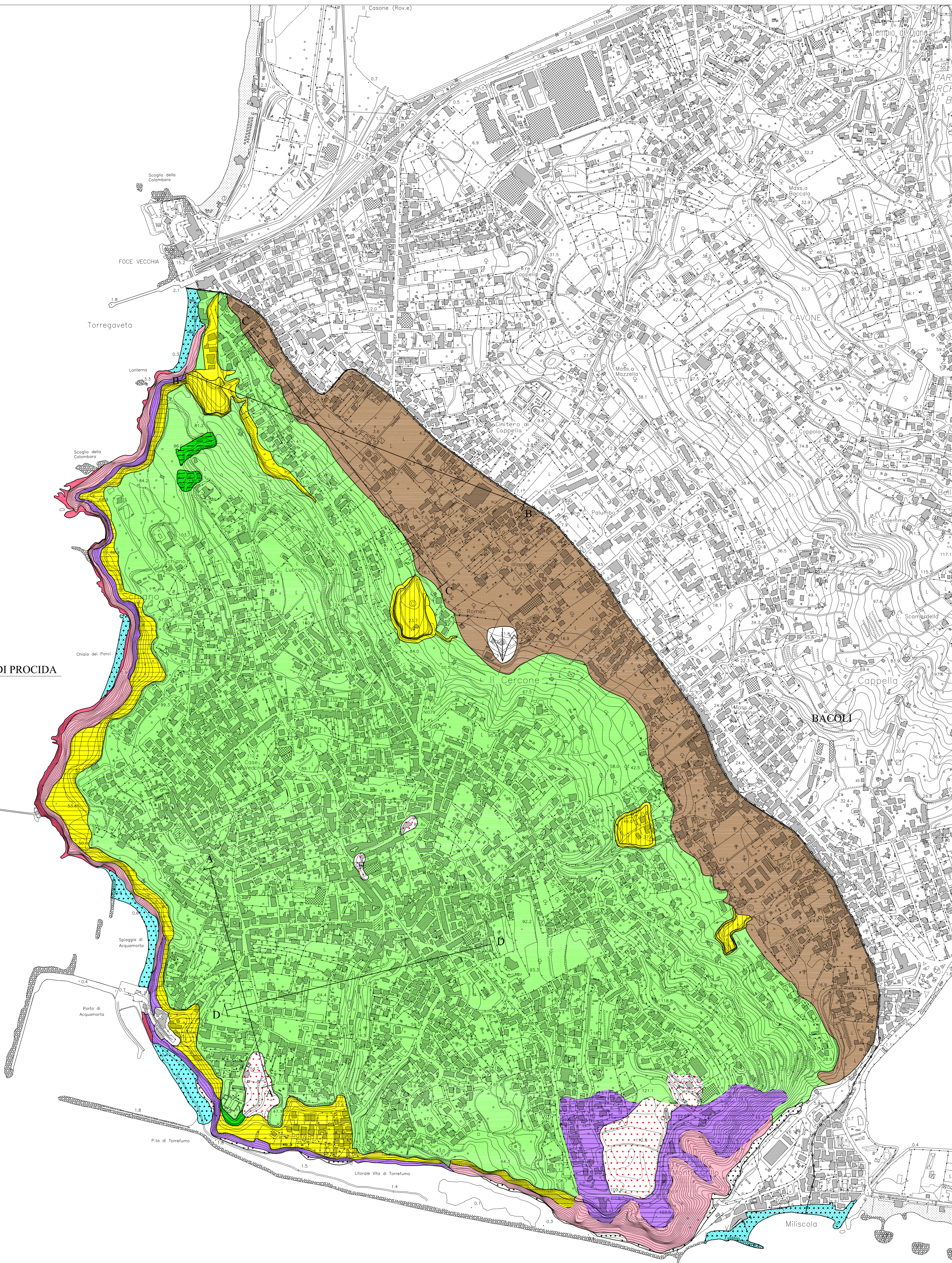
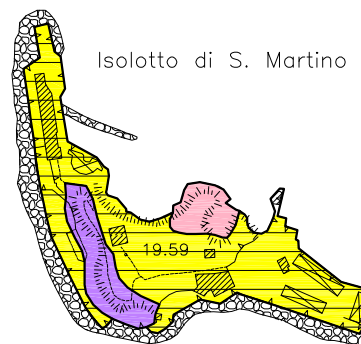
CARTA GEOLITOLOGICA

TAV. 2

LEGENDA

- Depositi di spiaggia.
- Detrito di falda e accumuli di frana.
- Zona di materiali di riporto e/o di risulta con spessore > 5 m.
- Piroclastiti incoerenti rimaneggiate e materiali dei riporti artificiali recenti, con spessore ≤ 5 m, delle aree urbanizzate.
Su substrato costituito da tufo litoide (zona Torregaveta) o a tetto di piroclastiti incoerenti in sede (ceneri e pozzolana di Fondi di Baia; ceneri e sabbie a luoghi poco cementate con paleosuoli intercalati; ceneri, sabbie e scorie della formazione di M. Grillo).
- Piroclastiti incoerenti (ceneri, pozzolane e sabbie) rimaneggiate per trasporto di acque o per gravità e a luoghi debolmente argillificate. Frequente struttura a lenti. Spessore da 5 a oltre 15 m su substrato di tufo giallo litoide.
- Pozzolana grigia e grigio-verdstra dei vulcani di Fondi di Baia. (8.400 anni fa).
- Tufo giallo litoide di Torregaveta. A struttura caotica, analogo al Tufo Giallo Napoletano. (11.000-12.000 anni fa).
- Depositi stratificati con paleosuoli intercalati: ceneri grigie, pomici di caduta, scorie nerastre e ceneri gialle a luoghi litificate.
- Breccia Museo: breccia vulcanica costituita da grosse scorie ricche di sanidino, blocchi lavici arrotondati, blocchi tufacei e litici del basamento sedimentario. La matrice in materiali fini è relativamente scarsa. A luoghi la formazione è debolmente cementata. (38.500 anni fa).
- Formazione di M. Grillo: sabbioni e strati cineritici con grosse scorie laviche. A luoghi passaggi da livelli incoerenti a livelli più o meno cementati.
- Piroclastiti stratificate: strati di pomici e di ceneri di caduta, tufi gialli stratificati di Torregaveta e Acquamorta, piroclastiti rossastre e tufi gialli di Vita Fumo e di Miliscola. (circa 38.500 anni fa).
- Cupola lavica di S. Martino (trachitica alcalina). Apofisi laviche di Torregaveta e Acquamorta. (> 39.000 anni fa).
- Conoide detritico-alluvionale.
- Cava di Tufo non in esercizio.
- Cava di pozzolana non in esercizio.
- Sezione stratigrafica schematica.
- Contatto stratigrafico.
- Contatto stratigrafico incerto.
- Limite comunale.

MONTE DI PROCIDA



SCALA 1:5000

